

9500-ME (5 PLIS)

ÂME CREUSE, CONSTRUCTION POUR USAGE INTENSE, ULTRAROBUSTE, ANTIGAUCHISSEMENT

- 1 BATTANTS** de placage de bois de **1/8" (3 mm)** d'épaisseur, lamellé longitudinalement par pressage à chaud à l'aide d'une colle structurale de type 1, le tout en conformité avec ASTM-D5456-93 (LVL FSC), incluant une tranche de bois dur de **7/8" (22 mm)**, de même essence que la face, d'une largeur totale de **4 3/16" (106 mm)**.
- 2 TRAVERSES SUPÉRIEURE ET INFÉRIEURE** de placage de bois de **1/8" (3 mm)** d'épaisseur, lamellé longitudinalement par pressage à chaud à l'aide d'une colle structurale de type 1, le tout en conformité avec ASTM-D5456-93 (LVL FSC) ou de fibre de bois laminée (LSL), d'une largeur totale de **3 5/16" (84 mm)**.
- 3 ÂME** d'alvéoles gaufrées **4 3/4" (120 mm)** (100 % recyclée).
- 4 FACES** en contreplaqué de bois (essence au choix, 2 plis), en panneau rigide ou en plastique stratifié collé sur contreplis de panneau rigide. Disponible NAUF/FSC.

CALE pour serrure intégrée.

COLLE PVA Cross-Link de type 1 (NAUF).

USAGE intérieur.

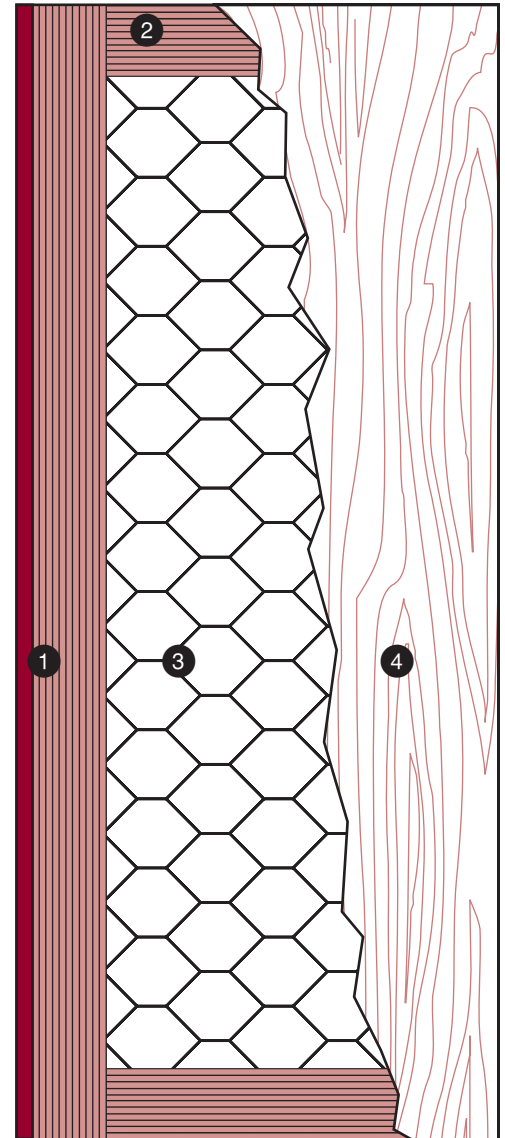
GARANTIE à vie.

OPTIONS

- | Contreplaqué de bois 3 plis (porte 7 plis).
- | Information **STC** non disponible.
- | ****** Pour obtenir M.R. 7.0, spécifiez des faces FSC.
- | ******* Pour obtenir QEI 4.4, spécifiez des faces NAUF ou NAUF/FSC.
- | Sujet à évaluation. Contactez-nous.

NOTE

- | Les dimensions sont brutes.

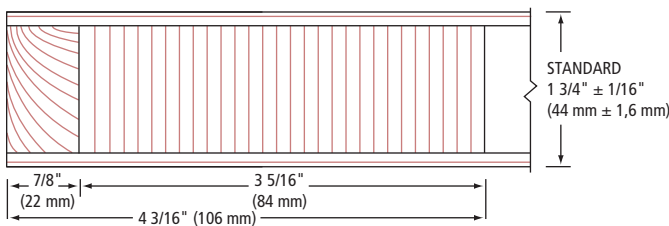


Les produits certifiés FSC® sont disponibles sur demande.

LEED Crédits admissibles	MR		QEI		ID 1	PR 2		
	3	4	5	6	7	3.2	4.4	mode 2
✓	✓	✓			**	○	***	○

Standards respectés ou excédés :
A.W.S. section 9, 1 octobre 2009 ;
W.D.M.A. IS-1A-2013

1 BATTANTS ME



2 TRAVERSES

