

BORDURE ANTICHOC

Solides et durables, ces bordures résistent aux chocs et rehaussent à merveille toutes les portes architecturales.

ESTHÉTIQUE SUPÉRIEURE

Offertes dans une vaste gamme de couleurs, d'opacités, de lustres et de textures, ces bordures de conception inégalée répondent aux exigences de base ou font écho aux toutes dernières tendances.

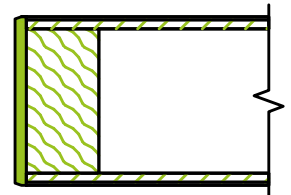
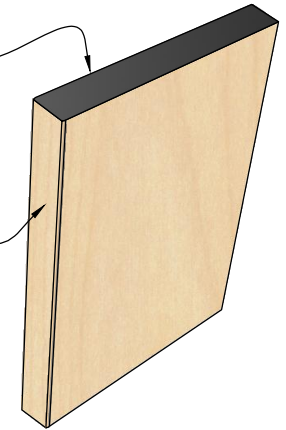
RÉSISTANCE AUX CHOCS



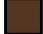


Les bordures confèrent une protection exceptionnelle aux placages de surface, particulièrement en ce qui a trait aux portes situées en zone de circulation intense comme dans les hôpitaux, où elles sont heurtées constamment par les civières et chariots de toute sorte. Elles permettent également de réduire le bris de pièces pendant la manutention et l'installation.

Maintes fois éprouvées, elles répondent aux normes d'agences comme la FDA, l'USP VI, l'UL, la CSA, la CEI et la RoHS.

Bordure noire facile d'entretien*
en option pour porte de grade à teindre, vernir, peindre & de stratifié

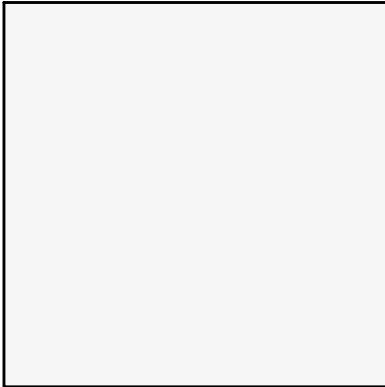
Bordure Antichoc pour porte de stratifié



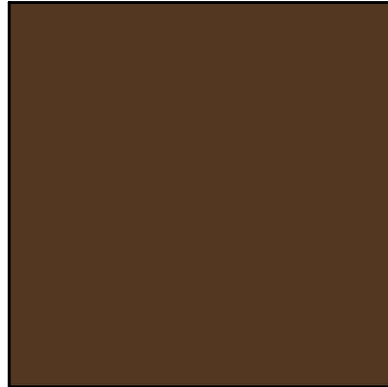
PROPRIÉTÉS PHYSIQUES	VALEUR	No ASTM
Dureté (duromètre D)	82	D 2240
Résistance à la traction à 26 °C (78 °F) (psi)	7670	D 638
Résistance au choc à la bille à 23 °C (73 °F) (lb-po/mil)	3	D 4226
Résistance à la flexion en psi	13 000	D 790
Résilience Izod à 23 °C (73 °F) (lb pi/po d'entaille) D	2.6	256 A
Couleurs	Diverses teintes unies ou imitation de bois sont offertes sur demande, notamment les palettes de Formica, Nevamar et Wilsonart. Couleur en inventaire: 1.6 & 3 mm	
	 Formica blanc 949-58	 Formica érable cognac 7738-58
	 Formica chocolat noir 2200-58	 Formica érable naturel 756-58
		 Nevamar Santa Rosa WZ2001T
Spécifications (Disponible pour porte de stratifié)	Une bordure verticale pleine hauteur de la porte sera fixée (des deux côtés) (côté charnière) (côté serrure). La couleur est à confirmer. La bordure sera fixée au moyen d'un adhésif.	
Avantages de l'application d'une bordure en vinyle rigide après l'installation d'un placage extérieur	<ol style="list-style-type: none"> Elle offre une protection exceptionnelle au bord du placage contre l'écaillage ou les bris à la suite de chocs (épaisseur courante : 3 mm). Elle est conçue pour les portes résistantes au feu à pression positive ou neutre (1,6 mm max.) Elle est proposée pour un seul côté ou les deux. La couleur imprègne entièrement la bordure. 	<ol style="list-style-type: none"> Elle résiste quasi entièrement à la décoloration ou au craquelage en raison de nombreux composés chimiques comme la nourriture, l'huile, les produits nettoyants et les détergents. La résistance à la flamme intrinsèque du vinyle rigide respecte les normes de classification de l'UL, ce qui élimine les coûteux essais ainsi que l'application d'adjuvants qui diminuent le rendement.

* La bordure noire facile d'entretien 1/16" (1mm) se nettoie rapidement et facilement évitant la rugosité sur la traverse supérieure.

COULEUR DE BORDURE ANTICHOC EN INVENTAIRE
(Autres couleurs disponibles sur demande)



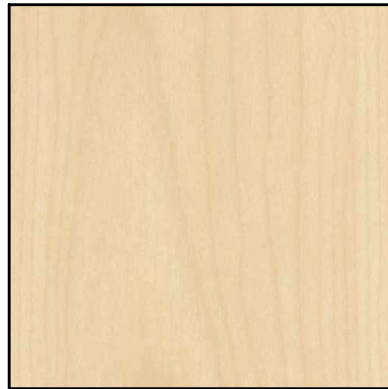
Formica blanc 949-58



Formica chocolat noir 2200-58



Formica érable cognac 7738-58

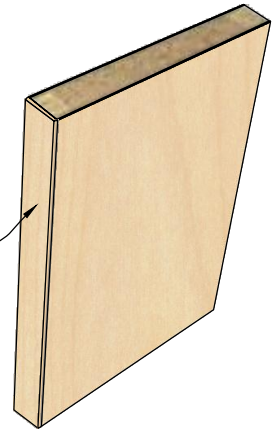


Formica érable naturel 756-58

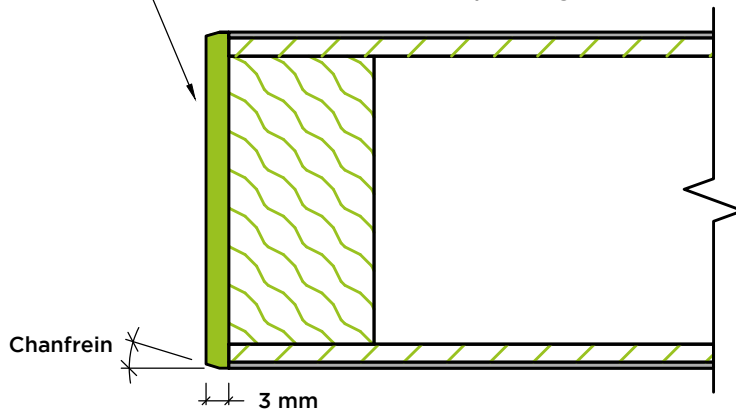


Nevamar Santa Rosa WZ2001T

Bordure Antichoc
pour porte de stratifié



BORDURE ANTICHOC (Impact Edge)



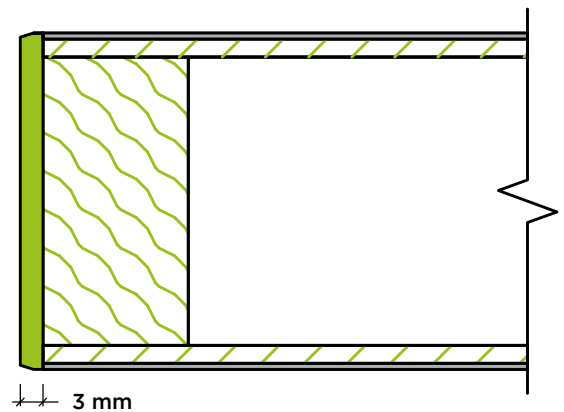
SPÉCIFIER QUEL(S) BATTANT(S):

- 2 CÔTÉS
- CÔTÉ SERRURE
- CÔTÉ PENTURE

LES COULEURS PEUVENT DIFFÉRER
DE L'ILLUSTRATION.
POUR RÉFÉRENCE SEULEMENT

Bordure noire facile d'entretien*
en option pour porte de
grade à teindre, vernir, peindre
& de stratifié

Bordure Antichoc
pour porte de stratifié



Bordure Antichoc
pour porte de stratifié

