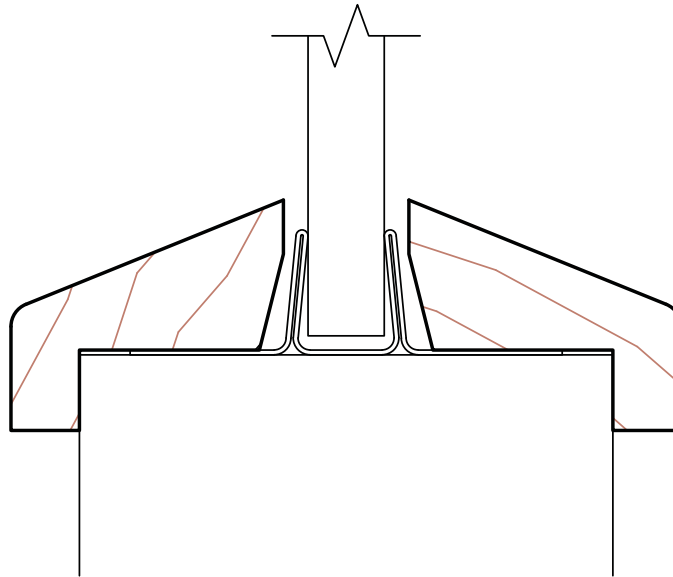


#CF - MOULURE DE BOIS - COUPE-FEU 20 MIN.

Profilés en bois de même essence que les faces ou appareillés au choix du fabricant.

Modèles standards

En inventaire : chêne et merisier.



Moulures de bois

Moulures de bois (merisier, chêne). Les ouvertures doivent être localisées à au moins 5" (127 mm) des côtés ou extrémités de la porte, ou d'une autre ouverture ou préparation de quincaillerie. Dimensions maximales par vision ou porte : 1 296 po². Hauteur maximale de vision : 40" ou 54" (1 016 mm X 1 371 mm) si la largeur n'excède pas 24" (610 mm).

Avant de fixer le verre et les moulures, les attaches métalliques doivent être positionnées sur les chants du verre à un minimum de 6" (152 mm) de chaque coin et avec un minimum de 12" (304 mm) c/c pour les autres. Un minimum de 2 attaches est requis sur les côtés verticaux du verre. Requiert un verre broché 1/4" (6 mm) ou clair 1/4" (6 mm) homologué. Installer 1/16" (1,6 mm) de ruban Tremco Glazing entre le verre et les moulures (voir coupe).

Fixer les moulures en utilisant des clous de finition 1 1/2" (38 mm) à 8" (203 mm) c/c avec un minimum de 2 clous par moulure.

