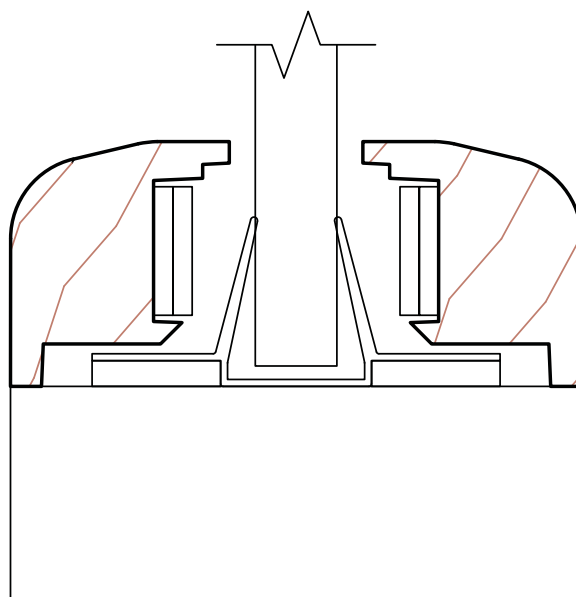


#LXF - MOULURE DE BOIS - CONSTRUCTION AF45 - COUPE-FEU 45 MIN.

Profilés en bois de même essence que les faces ou appareillés au choix du fabricant.

Modèles standards

En inventaire : chêne et merisier.



Norme coupe-feu pour porte AF45

L'ouverture ne doit pas être localisé en dedans de 4" du bord de la porte et/ou de toute ouverture ou préparation de l'usinage.

Dimensions surface maximale de vision permise par la porte

Coupe-feu 45 min. agrifibres : 1296 po² maximum. Le verre visible ne doit pas excéder 24" x 54" ou 31" X 41 5/16".