

PC5-MO/ME/VE (5 PLIS)

ÂME AGGLOMÉRÉE POUR USAGE INTENSE

1 BATTANTS de bois dur ou de bois structural composite (SCL), pouvant inclure une tranche de bois dur de **7/16" (11 mm)**, d'une largeur totale de **1 3/16" (30 mm)** :

MO : au choix du fabricant;

ME : de même essence que la face;

VE : SCL recouverts de placage de bois de **1/32" (0,8 mm)**, de même essence que la face.

Collés à l'âme.

2 TRAVERSES SUPÉRIEURE ET INFÉRIEURE de **1 3/16" (30 mm)** en bois ou SCL, (LVL FSC) ou de fibre de bois laminée (LSL), au choix du fabricant. **Collées à l'âme.**

3 ÂME de bois aggloméré solide, densité de 28-32 livres par pied cube. Conforme à la norme CSA-0188 et norme ANSI A208-1 (LD-1/LD-2). Disponible NAUF/FSC (LD-2).

4 FACES en contreplaqué de bois (essence au choix, 2 plis), en panneau rigide ou en plastique stratifié collé sur contreplis de panneau rigide. Disponible NAUF/FSC.

CALE pour serrure intégrée.

COLLE PVA Cross-Link de type 1 (NAUF).

USAGE intérieur.

GARANTIE à vie.

OPTIONS

| Contreplaqué de bois 3 plis : spécifiez PC7-MO/ME/VE (porte 7 plis).

| Coupe-feu 20 min : spécifiez PC520-MO/ME/VE ou PC720-MO/ME/VE.

| Disponible **STC 30** ou **32** selon configuration de quincaillerie insonorisante.

| * Pour obtenir M.R. 6.0, spécifiez âme en agrifibres (PC5-MO/ME/VE-AF).

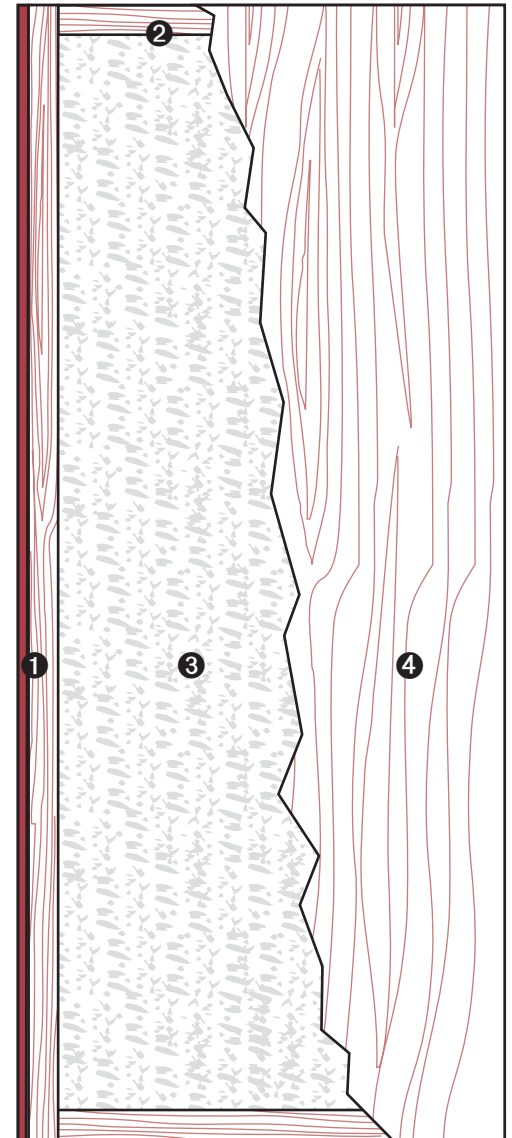
| ** Pour obtenir M.R. 7.0 : **Option 1** : spécifiez âme de bois aggloméré NAUF/FSC (PC5-MO/ME/VE NAUF/FSC) et faces FSC pour optimiser. **Option 2** : spécifiez âme en agrifibres (PC5-MO/ME/VE-AF) et faces FSC, seulement lorsque M.R. 6.0 est également requis.

| *** Pour obtenir QEI 4.4, spécifiez âme de bois aggloméré NAUF/FSC (PC5-MO/ME/VE NAUF/FSC) ou âme en agrifibres (PC5-MO/ME/VE-AF) et faces NAUF ou NAUF/FSC.

| ◊ **Sujet à évaluation. Contactez-nous.**

NOTE

| Les dimensions sont brutes.

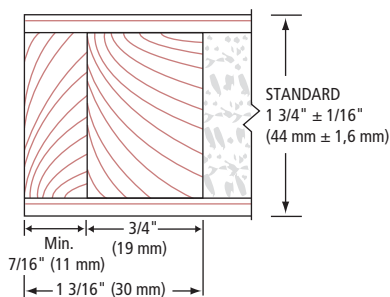


Les produits certifiés FSC* sont disponibles sur demande.

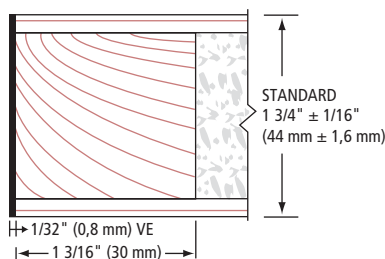
LEED Crédits admissibles	MR		QEI		ID 1	PR 2			
	3	4	5	6	7	3.2	4.4	mode 2	
	✓	✓	✓	*	**	○	***	○	○

Standards respectés ou excédés :
A.W.S. section 9, 1 octobre 2009;
W.D.M.A. IS-1A-2013

1 BATTANTS MO/ME



1 BATTANTS VE



2 TRAVERSES

