

8300-ME / 8320-ME (5 PLIS)

ÂME AGGLOMÉRÉE, CONSTRUCTION POUR USAGE INTENSE, ULTRAROBUSTE

1 BATTANTS de fibre de bois laminée (LSL) de **3 5/16" (84 mm)** incluant une tranche de bois dur de **7/8" (22 mm)**, de même essence que la face, d'une largeur totale de **4 3/16" (106 mm)**. Ces éléments en bois sont collés à l'aide d'un adhésif hydrorésistant de type 1.

2 TRAVERSES SUPÉRIEURE ET INFÉRIEURE de fibre de bois laminée (LSL) d'une largeur totale de **3 5/16" (84 mm)**. Ces éléments en bois sont collés à l'aide d'un adhésif hydrorésistant de type 1.

3 ÂME de bois aggloméré solide. Densité de 28-32 livres par pied cube.

4 FACES en contreplaqué de bois (essence au choix, 2 plis), en panneau rigide ou en plastique stratifié collé sur contreplis de panneau rigide.

CALE pour serrure intégrée.

COLLE PVA Cross-Link de type 1.


USAGE intérieur.

GARANTIE à vie.

NOTE

| Les dimensions sont brutes.

OPTIONS

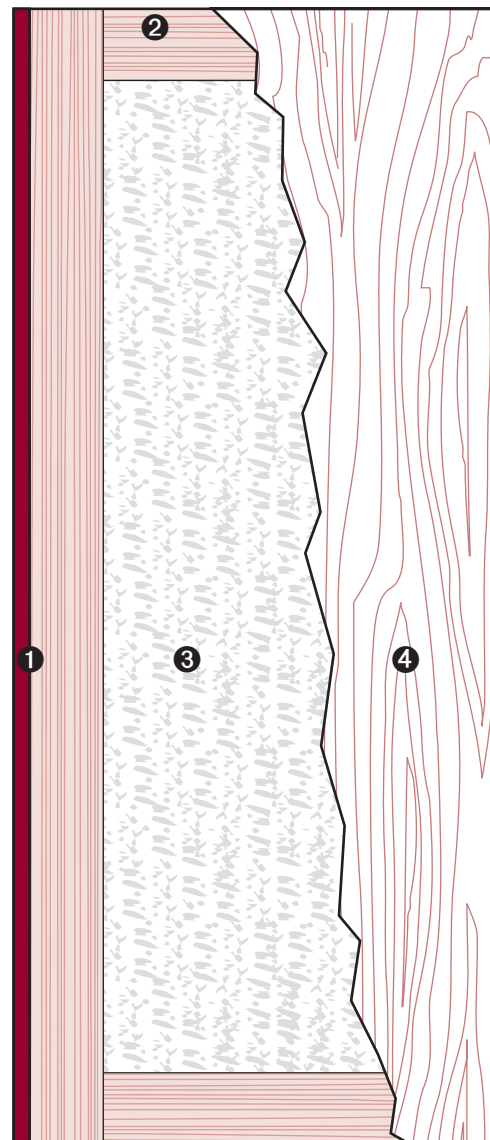
- |  Coupe-feu 20 min : spécifiez 8320-ME,
- | Contreplaqué de bois 3 plis (porte 7 plis).
- | Information **STC** non disponible.

OPTIONS CONTRIBUTION LEED

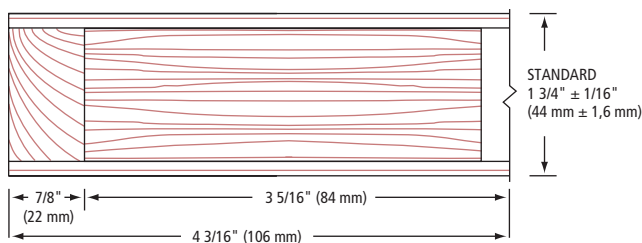
- | DEP
- | Contenu recyclé
- | FSC (sur demande)
- | NAUF ou ULEF (sur demande)

MESURE DE PERFORMANCE

- | ANSI/WDMA 1.S.1A
- | ANSI-208-1 (particule LD-1/LD-2)
- | ASTM-D1037 et D198-98 (LSL)
- | AWS
- | Intertek WH-ETL
- | NFPA 80



1 BATTANTS ME



2 TRAVERSES

