

## 8500-ME / 8520-ME (5 PLIS)

### ÂME AGGLOMÉRÉE, CONSTRUCTION POUR USAGE INTENSE, ULTRAROBUSTE, ANTIGAUCHISSEMENT

**1 BATTANTS** de placage de bois de **1/8" (3 mm)** d'épaisseur, lamellé longitudinalement par pressage à chaud à l'aide d'une colle structurale de type 1, (LVL), incluant une tranche de bois dur de **7/8" (22 mm)**, de même essence que la face, d'une largeur totale de **4 3/16" (106 mm)**.

**2 TRAVERSES SUPÉRIEURE ET INFÉRIEURE** de placage de bois de **1/8" (3 mm)** d'épaisseur, lamellé longitudinalement par pressage à chaud à l'aide d'une colle structurale de type 1, (LVL) ou de fibre de bois laminée (LSL), d'une largeur totale de **3 5/16" (84 mm)**.

**3 ÂME** de bois aggloméré solide. Densité de 28-32 livres par pied cube.

**4 FACES** en contreplaqué de bois (essence au choix, 2 plis), en panneau rigide ou en plastique stratifié collé sur contreplis de panneau rigide.

**CALE** pour serrure intégrée.

**COLLE** PVA Cross-Link de type 1.

**USAGE** intérieur.

**GARANTIE** à vie.

#### NOTE

| Les dimensions sont brutes.

#### OPTIONS

|  Coupe-feu 20 min : spécifiez 8520-ME.

| Contreplaqué de bois 3 plis (porte 7 plis).

#### OPTIONS INSONORISATION

| Disponible 30 dB selon la configuration de la quincaillerie insonorisante.

| Pour une optimisation, voir nos constructions insonorisantes coupe-son.

#### OPTIONS CONTRIBUTION LEED

| DEP

| Contenu recyclé

| FSC (sur demande)

| NAUF ou ULEF (sur demande)

#### MESURE DE PERFORMANCE

| ANSI/WDMA 1.S.1A

| ANSI-208-1 (particule LD-1/LD-2)

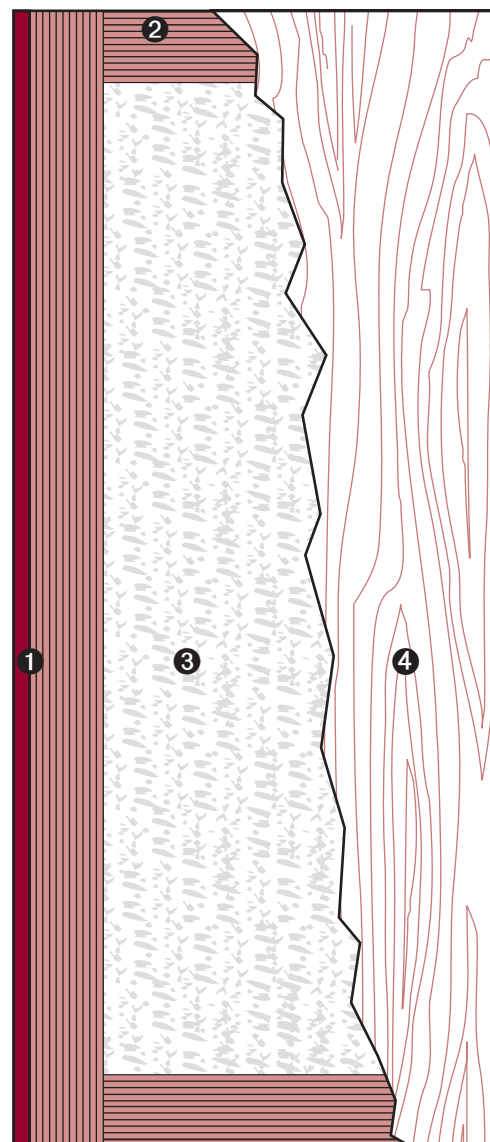
| ASTM-D1037 et D198-98 (LSL)

| ASTM-D5456-93 (LVL)

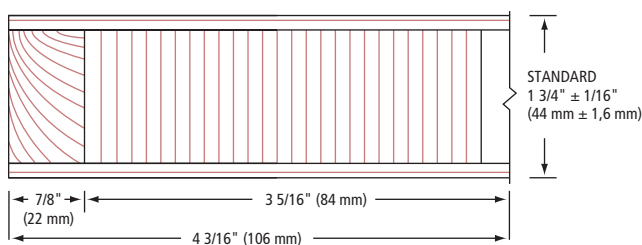
| AWS

| Intertek WH-ETL

| NFPA 80



#### 1 BATTANTS ME



#### 2 TRAVERSES

